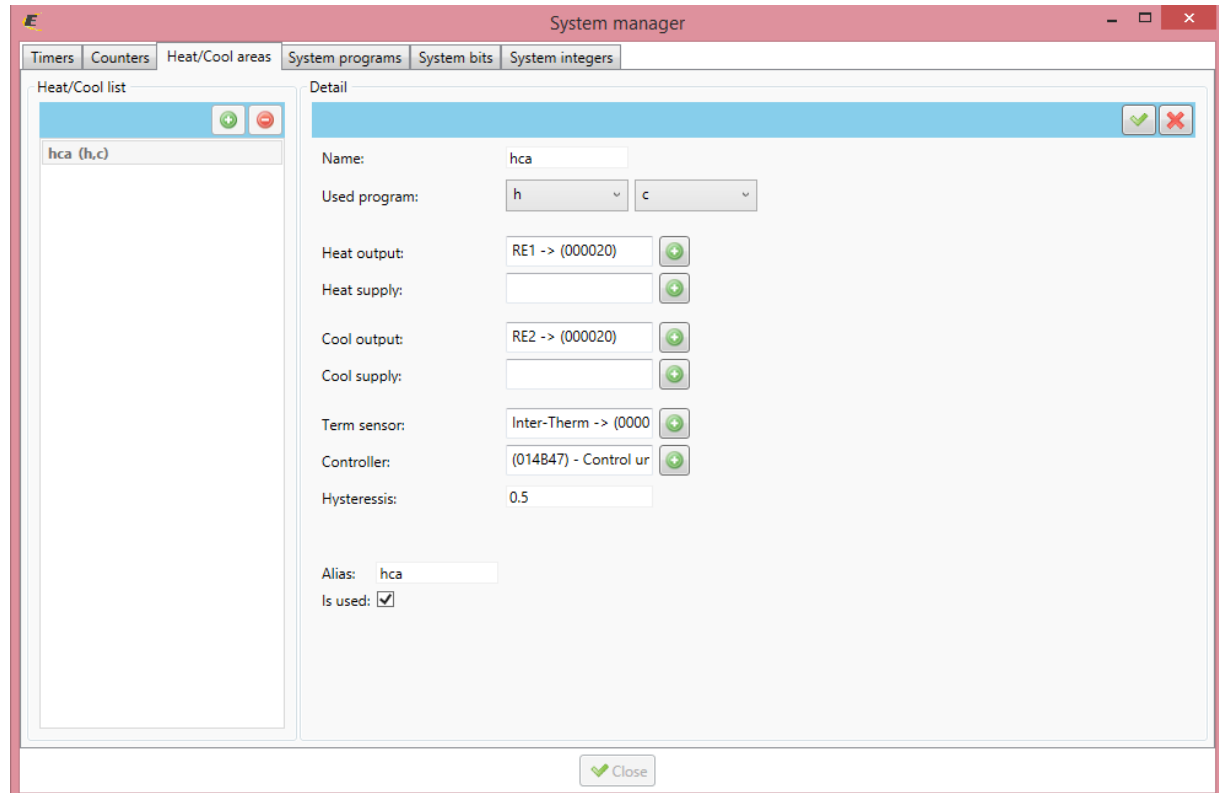


## EST3 frissítés: az IDM3 frissített változatának a hűtés-fűtés témára vonatkozó ismertetése

Optimalizálták a „heat-cool area” programkiválasztó részét:



Hogy ez miért is hasznos, látni fogjuk a későbbiekben.

Válasszunk ki egy EST3-as eszközt a vezérléshez (Controller).

A használt programokat (h,c) a system manager-ben létrehoztuk. 2 heat-cool programot tetszőleges időzítéssel, ugyanarra a helyiségre:

**System manager**

Timers Counters Heat/Cool areas System programs System bits System integers

Programs

- System START (Periodical)
- h (Heat/Cool)**
- c (Heat/Cool)

Program detail

Program type: **HeatCool**  
Program name: h

Heat/Cool range

Type: Heating

Minimum	Attenuation	Normal	Comfort
Heating value: 15.0	18.0	20.0	24.0
Cooling value			

Heat/Cool program

Monday Tuesday Wednesday Thursday Friday Saturday Sunday

03:00 06:00 09:00 12:00 15:00 18:00 21:00

Comfort  
Normal  
Attenuation  
Minimum

1 2 3 4 5 6 7 8 9 10 11 12 13 14 15 16 17 18 19 20 21 22 23

Alias:   
Is used:

Close

**System manager**

Timers Counters Heat/Cool areas System programs System bits System integers

Programs

- System START (Periodical)
- h (Heat/Cool)
- c (Heat/Cool)**

Program detail

Program type: **HeatCool**  
Program name: c

Heat/Cool range

Type: Cooling

Minimum	Attenuation	Normal	Comfort
Heating value			
Cooling value: 32.0	30.0	28.0	26.0

Heat/Cool program

Monday Tuesday Wednesday Thursday Friday Saturday Sunday

03:00 06:00 09:00 12:00 15:00 18:00 21:00

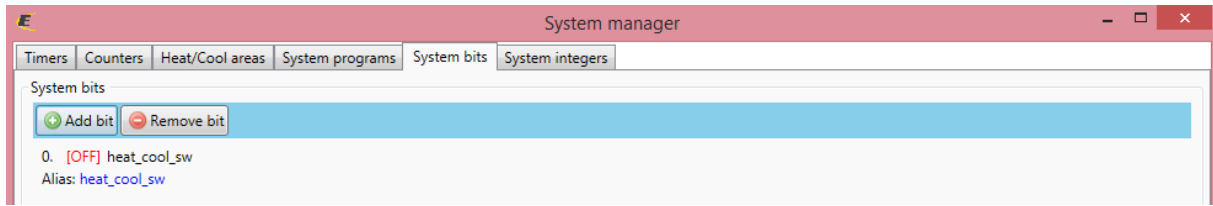
Comfort  
Normal  
Attenuation  
Minimum

1 2 3 4 5 6 7 8 9 10 11 12 13 14 15 16 17 18 19 20 21 22 23

Alias:   
Is used:

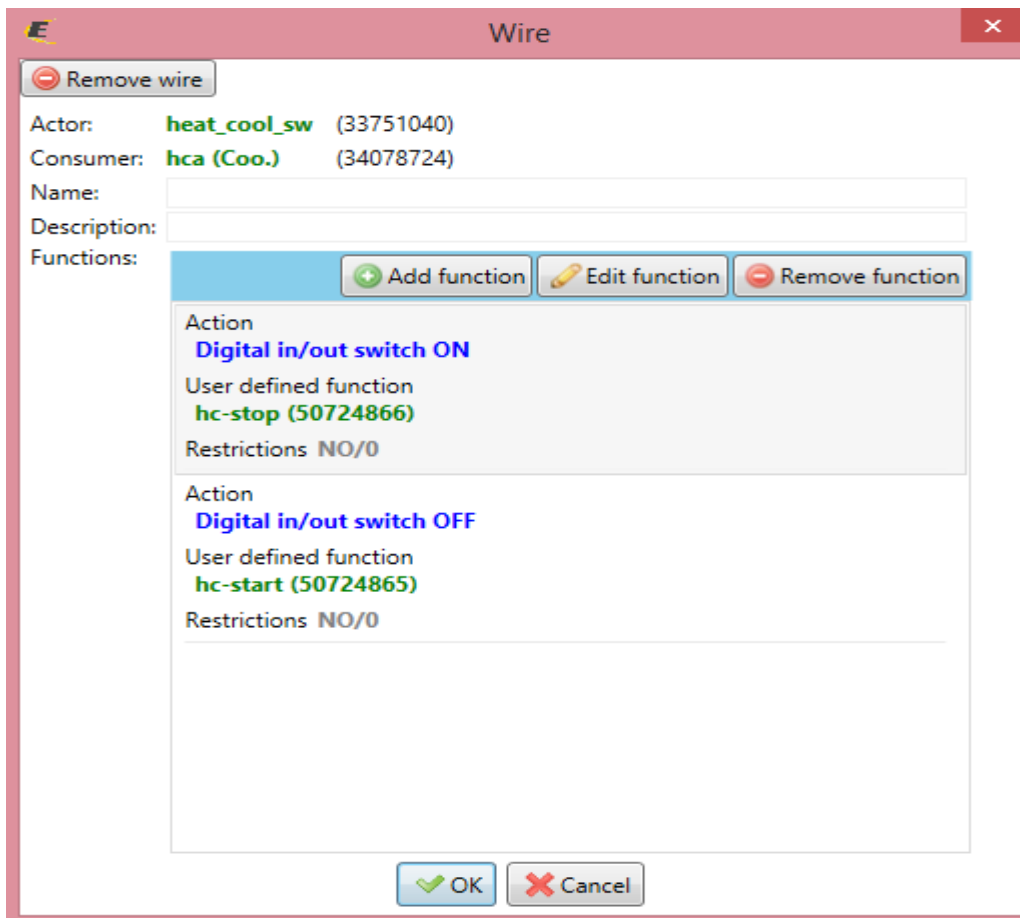
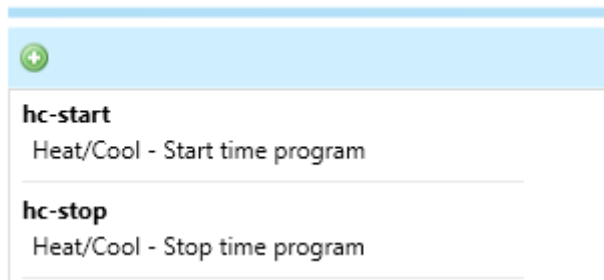
Close

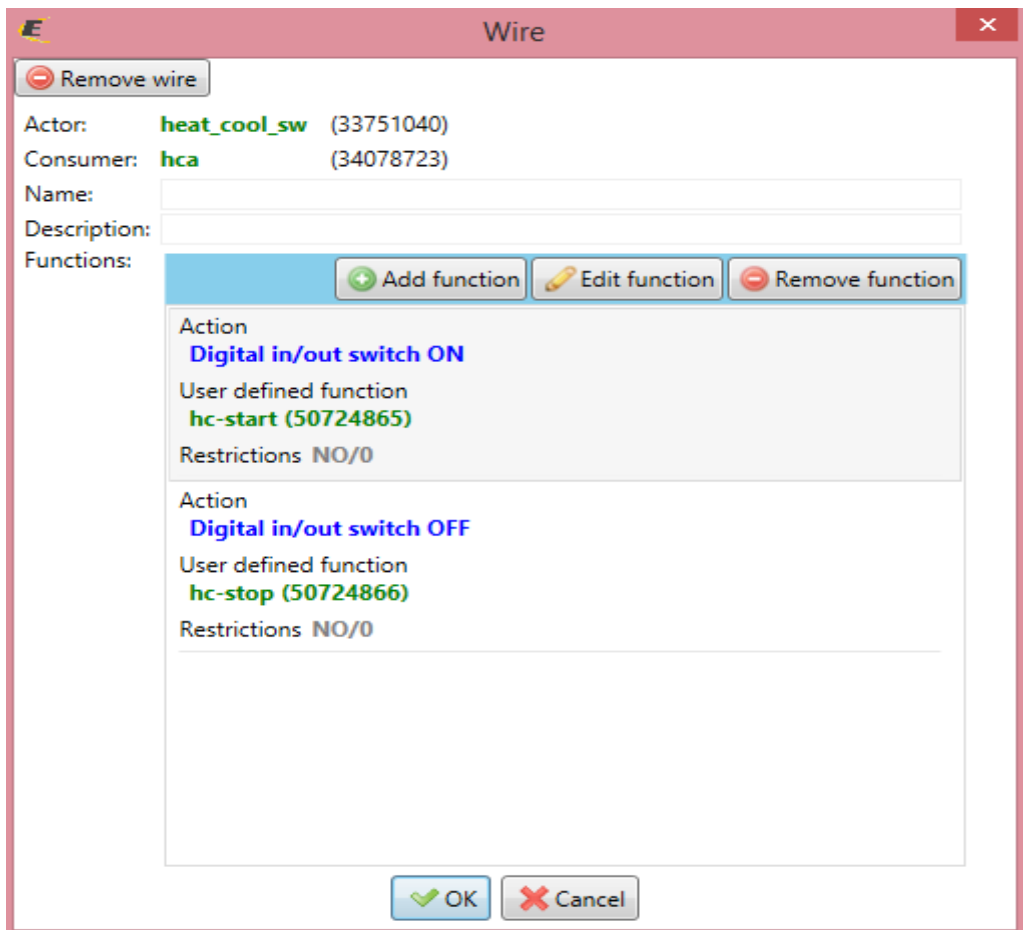
A hűtés-fűtés üzemmód közötti átváltást továbbra is systembit-tel célszerű végezni, a kireteszelés miatt:



A kireteszelés menete:

## Functions manager





Kiexportálva az „imm” fájlt és a frissített connection serveren kialakítva az alábbi felületet, elegendő egyetlen heat-control csempét használni, mert kijelzi a beállított hőmérsékleteket, üzemmódot illetve azt, hogy melyik program fut. Ugyan 1 „hca” helyiséget használunk, de annak fűtés és hűtés részét kettébontja a serveren ezért lesz az exportban „hca” (fűtés) illetve „hca\_2nd” (hűtés):

Row	Name	Type	Column	Attributes	Actions
2 ▼	hca	heat control 2	1	hca hca_HC ▼ therm hca_Temperature ▼ rele_h hca_RES ▼ rele_c hca_2nd_RES ▼ read_only no ▼	<a href="#">DOWN REMOVE</a>
3 ▼	heat-cool sw	on/off	1	inels heat_cool_sw ▼ read_only no ▼	<a href="#">DOWN REMOVE</a>
4 ▼	heat aut-mar	on/off	1	inels hca_StateVMode ▼ read_only no ▼	<a href="#">DOWN REMOVE</a>
4 ▼	cool aut-man	on/off	2	inels hca_2nd_StateVMode ▼ read_only no ▼	<a href="#">UP DOWN REMOVE</a>

StateVmode: manuális-automata üzemmód kapcsoló

RES: kimeneti relé státusz

HC: maga a helyiségen belüli virtuális heat-cool area, ebben a konfigurációban csak hca\_HC-vel működik

Temperature: a fűtött helyiség hőmérséklete, használjuk a hca\_Temperature –t

rele\_h: fűtés kimenet (hca\_RES)

rele\_c: hűtés kimenet (hca\_2nd\_RES)

Most nézzük az IDM3 monitor ablakban a visszajelzéseket:

The screenshot shows a 'Monitor' window with the following details:

- Online simulation of wired events ✓
- Online monitor Unit ✓
- Online monitor Sysbits-Sysints-Timers-Counters-System\_Programs-Heat\_Cool ✓

Navigation tabs: Devices, EZS, GSM, System bits, System integers, Counters, Timers, System programs, Heat/Cool areas

Name	hca (Hea.)
Current temp	31.13 °C
Temp sum	24.00 °C
Current prog	HU HSU CU CSU
Is running	Off/On
Mode	Manual/Automat
Required temp	24.00 °C
Temp correction	[0.00]
Current prog	Comfort
Is running	[OFF] --- --- --- [OFF]
Mode	[ON]

Name	hca (Coo.)
Current temp	31.17 °C
Temp sum	32.00 °C
Current prog	HU HSU CU CSU
Is running	Off/On
Mode	Manual/Automat
Required temp	32.00 °C
Temp correction	[0.00]
Current prog	[Minimum]
Is running	--- --- [OFF] --- [ON]
Mode	[ON]

Látható, hogy egyazon helyiséget két részre bontva monitorozza; a felső kijelölt rész a fűtés, az alsó rész pedig a hűtés.

Láthatjuk, melyik program van bekapcsolva illetve milyen üzemmódban (kézi vagy automatikus).

Nézzük meg telefonon a kialakítást, illetve a működést:



A heat-cool switch gomb átváltja a hűtés-fűtés üzemmódot.

Az aut-man kapcsolók pedig a kézi-automata átkapcsolást valósítják meg külön a fűtés és hűtés programra.

Most nézzük az EST3 működését.

Kikapcsolt állapotban nincs kijelzés, ekkor egyik program sem fut:



A bal felső gombbal tudjuk léptetni az alábbiakat:

- kikapcsolás
- fűtés
- hűtés

A jobb felső gombbal tudjuk átkapcsolni a kézi-automata váltást.

A fenti középső gombbal tudjuk léptetni az alábbi fokozatokat:

- minimum
- normal
- attenuation
- comfort

Középen jelzi az aktuális hőmérsékletet.

