

EAN kód  
Lásd 148. oldal.

Technikai paraméterek	VSM220	VSM425
Névleges szigetelési feszültség (Ui):	230 V	440 V
Névleges hőáram I <sub>th</sub> (AC):	20 A	25 A
<b>A kapcsolt terhelés:</b>		
AC-1 400 V - ra:	x	16 kW, 3 fázis
AC-1 230 V - ra:	4 kW, 1 fázis	9 kW, 3 fázis
AC-3 400 V - ra:	x	4 kW, 3 fázis
AC-3 230 V - ra:	1.3 kW csak NO, 1 fázis	2.2 kW, 3 fázis
AC-7a 400 V - ra:	x	16 kW, 3 fázis
AC-7a 230 V - ra:	4 kW, 1 fázis	9 kW, 3 fázis
AC-7b 400 V - ra:	X	4 kW, 3 fázis
AC-7b 230 V - ra:	1.3 kW csak NO, 1 fázis	2.2 kW, 3 fázis
AC-15 400 V - ra:	4 A	4 A
AC-15 230 V - ra:	6 A	6 A
DC1 U <sub>e</sub> = 24 V:	20 A	25 A
DC1 U <sub>e</sub> = 110 V:	6 A	6 A
DC1 U <sub>e</sub> = 220 V:	0.6 A	0.6 A
A moduláris kontaktorok terhelhetőségéről nézze meg a 147-es oldalt		
A kapcsolások maximum száma óránként:	600 kapcsolás / óra.	600 kapcsolás / óra.
<b>Elektromos élettartam 230 / 400 V-on</b>		
AC-1-ohmos terhelés:	0.2x10 <sup>6</sup>	0.2x10 <sup>6</sup>
AC-3-teljesítmény terhelés:	0.3x10 <sup>6</sup>	0.5x10 <sup>6</sup>
AC-5a –magas nyomású kísérési lámpa:	0.1x10 <sup>6</sup> 30 μF-nél	0.1x10 <sup>6</sup> 36 μF-nél
AC-5b - izzólámpák:	0.1x10 <sup>6</sup> 1.5 kW-nél	0.1x10 <sup>6</sup> 1.5 kW-nél
AC-7a – ohmikus háztartási eszközök:	0.2x10 <sup>6</sup>	0.2x10 <sup>6</sup>
AC-7b – induktív háztartási eszközök:	0.3x10 <sup>6</sup>	0.5x10 <sup>6</sup>
Minimális terhelés:	≥ 17 V, ≥ 50 mA	≥ 17 V, ≥ 50 mA
Rövidzár védelem aM biztosítókkal:	20 A	25 A
Vezérlési típus EN 60 947-4-1 szerint:	2	2
Villamos szilárdság:	4 kV	4 kV
<b>Csatlakozók - max. kábel méret</b>		
Szilárd vezető:	10 mm <sup>2</sup>	10 mm <sup>2</sup>
Sodort vezető:	6 mm <sup>2</sup>	6 mm <sup>2</sup>
Max. nyomaték:	1.2 Nm	1.2 Nm
<b>Tekercs - max. kábel méret</b>		
Szilárd vezető:	2.5 mm <sup>2</sup>	2.5 mm <sup>2</sup>
Sodort vezető:	2.5 mm <sup>2</sup>	2.5 mm <sup>2</sup>
Max. Nyomaték:	0.6 Nm	0.6 Nm
<b>Működés</b>		
Tekercs vezérlő feszültség:	AC 12 V, 24 V, 110 V, 230 V	AC 12 V, 24 V, 42 V, 230 V
Állandó tekercs táp +/- 10 %:	2.8 VA / 1.2 W	5.5 VA / 1.6 W
Tápfeszültség tűrése +/- 10 %:	12 VA / 10 W	33 VA / 25 W
Egymás mellé szerelés:	max. 2 kontaktor*	max. 2 kontaktor*
Működési hőmérséklet:		-5 ... +55 °C
Tárolási hőmérséklet:		-30... +80 °C
Tömeg:	140 g	260 g
Méret:		
	17.5 x 85 x 60 mm	35 x 85 x 60 mm
Szabvány:	IEC 60947-4-1, IEC 60947-5-1, IEC 61095, EN 60947-4-1, EN 61095, VDE 0660	

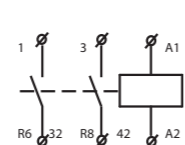
\*Megjegyzés: Ha sok kontaktor van felszerelve egymás mellé, minden második kontaktor után távtartót kell behelyezni.

- az installációs kontaktorok speciális változata, mely az alapfunkción túl kézi vezérléssel is működtethető
- használható például hő- és melegvíztárolós készülékek kapcsolásánál
- a kézikapcsoló funkciói:
  - AUTO: a kontaktor kézi vezérlés nélkül működtethető
  - 1: AUTO állásból 1-be átkapcsolás: az alaphelyzetben nyitott érintkezők zárnak, a zártak nyitnak, tehát minden érintkező a működési állapotba kapcsol, ahonnan csak akkor váltanak vissza, ha a kontaktor tekerce impulzust kap
  - 0: az érintkezők nyitva (alaphelyzetben nyitott) vagy zárva (alaphelyzetben zárt) feszültségtől függetlenül
- optikai kijelző: ON-OFF (BE-KI)
- a termék többféle érintkezővel készül:
  - VSM220: 20, 11, 02
  - VSM425: 40, 31, 22, 04
- a VSM220, VSM425 kontaktorokat ki lehet egészíteni a VSK-11, VSK-20 típusú segédérintkezőkkel

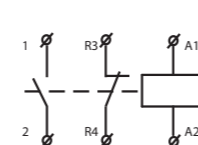
#### Csatlakozás VSM220

VSM220 - Csak AC tápfeszültséggel

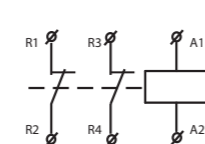
##### VSM220-20



##### VSM220-11



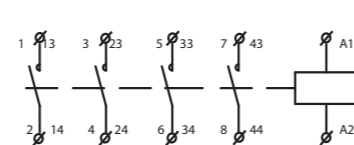
##### VSM220-02



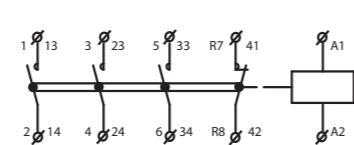
#### Csatlakozás VSM425

VSM425 - Csak AC tápfeszültséggel

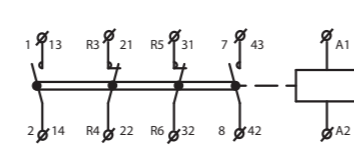
##### VSM425-40



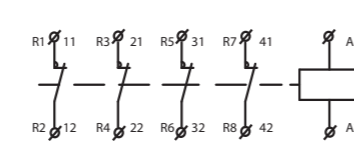
##### VS425-31



##### VSM425-22



##### VSM425-04



#### A VSK-11 és VSK-20 segédkontaktusok bekötése

További információk a 145. oldalon.

A FÉNYFORRÁS TÍPUSA	TELJESÍTMÉNY (W)	I (A)	Fényforrások száma a kontaktor egy érintkezőjére							
			VS120	VS220	VS420	VS425	VS440	VS463	VSM220	VSM425
Izzólámpák	60	0.26	33	33	33	33	65	85	33	33
	100	0.43	20	20	20	20	40	50	20	20
	200	0.87	10	10	10	10	20	25	10	10
	500	2.17	3	3	3	3	8	10	3	3
	1000	4.35	1	1	1	1	4	5	1	1
Nem vagy sorosan kompenzált fénycsövek	18	0.37	22	22	22	24	90	140	22	24
	24	0.35	22	22	22	24	90	140	22	24
	36	0.43	17	17	17	20	65	95	17	20
	58	0.67	14	14	14	17	45	70	14	17
Fénycsövek duókapcsolással	18	0.11	2 x 30	2 x 30	2 x 30	2 x 40	2 x 100	2 x 150	2 x 30	2 x 40
	24	0.14	2 x 24	2 x 24	2 x 24	2 x 31	2 x 78	2 x 118	2 x 24	2 x 31
	36	0.22	2 x 17	2 x 17	2 x 17	2 x 24	2 x 65	2 x 95	2 x 17	2 x 24
	58	0.35	2 x 10	2 x 10	2 x 10	2 x 14	2 x 40	2 x 60	2 x 10	2 x 14
Fénycsövek párhuzamos korrekcióval	18	0.12	7	7	7	8	48	73	7	8
	24	0.15	7	7	7	8	48	73	7	8
	36	0.2	7	7	7	8	48	73	7	8
	58	0.32	4	4	4	5	31	47	4	5
Fénycsövek elektronikus stabilizáló egységgel (EVG)	1 x 18	0.09	25	25	25	35	100	140	25	35
	1 x 36	0.16	15	15	15	20	52	75	15	20
	1 x 58	0.25	14	14	14	19	50	72	14	19
	2 x 18	0.17	12	12	12	17	50	70	12	17
	2 x 36	0.32	7	7	7	10	26	38	7	10
	2 x 58	0.49	7	7	7	9	25	36	7	9
Magas nyomású higanygőz lámpák korrekció nélkül	50	0.61	14	14	14	18	38	55	14	18
	80	0.8	10	10	10	13	29	42	10	13
	125	1.15	7	7	7	9	20	29	7	9
	250	2.15	4	4	4	5	10	15	4	5
	400	3.25	2	2	2	3	7	10	2	3
	700	5.4	1	1	1	2	4	6	1	2
	1000	7.5	1	1	1	1	3	4	1	1
Magas nyomású higanygőz lámpák párhuzamos korrekcióval	50	0.28	4	4	4	5	31	47	4	5
	80	0.41	4	4	4	5	27	41	4	5
	125	0.65	3	3	3	4	22	33	3	4
	250	1.22	1	1	1	2	12	18	1	2
	400	1.95	1	1	1	1	9	13	1	1
	700	3.45	-	-	-	-	5	7	-	-
	1000	4.8	-	-	-	-	4	5	-	-
Magas nyomású higanygőz lámpák párhuzamos korrekcióval	35	0.53	18	18	18	22	43	60	18	22
	70	1	10	10	10	12	23	32	10	12
	150	1.8	5	5	5	7	12	18	5	7
	250	3	3	3	4	7	10	3	4	
	400	3.5	3	3	3	6	9	3	3	
	1000	9.5	1	1	1	1	2	3	1	1
	2000	16.5	-	-	-	-	1	1	-	-
Fémhalogén lámpák párhuzamos korrekcióval	35	0.25	5	5	5	6	36	50	5	6
	70	0.45	2	2	2	3	18	25	2	3
	150	0.75	1	1	1	1	11	15	1	1
	250	1.5	-	-	-	1	6	9	-	1
	400	2.5	-	-	-	1	6	8	-	1
	1000	5.8	-	-	-	2	3	-	-	
	2000	11.5	-	-	-	1	2	-	-	
Magas nyomású nátrium lámpák korrekció nélkül	150	1.8	5	5	5	6	17	22	5	6
	250	3	3	3	4	10	13	3	4	
	400	4.7	2	2	2	6	8	2	2	
	1000	10.3	-	-	-	1	3	3	-	1
Magas nyomású nátrium lámpák párhuzamos korrekcióval	150	0.83	1	1	1	1	11	16	1	1
	250	1.5	-	-	-	1	6	10	-	1
	400	2.4	-	-	-	4	6	6	-	-
	1000	6.3	-	-	-	2	3	3	-	-
Alacsony nyomású nátrium lámpák korrekció nélkül	18	0.35	22	22	22	27	71	90	22	27
	35	1.5	7	7	7	9	23	30	7	9
	55	1.5	7	7	7	9	23	30	7	9
	90	2.4	4	4	4	5	14	19	4	5
	135	3.5	3	3	3	4	10	13	3	4
	180	3.3	3	3	3	4	10	13	3	4
	180	1.16	-	-	-	-	5	8	-	-
Alacsony nyomású nátrium lámpák párhuzamos korrekcióval	18	0.35	6	6	6	7	44	66	6	7
	35	0.31	1	1	1	1	11	16	1	1
	55	0.42	1	1	1	1	11	16	1	1
	90	0.63	1	1	1	1	8	12	1	1
	135	0.94	-	-	-	-	4	7	-	-
	180	1.16	-	-	-	-	5	8	-	-

## VS termékek EAN kódjai

VS120	VS220	VS420
VS120-01 24V AC/DC: 8595188129848	VS220-02 24V AC/DC: 8595188129381	VS420-31 24V AC: 8595188129442
VS120-01 230V AC/DC: 8595188123105	VS220-02 110V AC/DC: 8595188138628	VS420-31 110V AC: 8595188129466
	VS220-02 230V AC/DC: 8595188121422	VS420-31 230V AC: 8595188121446
VS120-10 24V AC/DC: 8595188129367		
VS120-10 230V AC/DC: 8595188123112	VS220-11 24V AC/DC: 8595188129374	VS420-40 12V AC: 8595188129459
	VS220-11 48V AC/DC: 8595188129398	VS420-40 24V AC: 8595188129435
	VS220-11 110V AC/DC: 8595188130790	VS420-40 48V AC: 8595188138581
	VS220-11 230V AC/DC: 8595188121408	VS420-40 230V AC: 8595188121439
	VS220-20 24V AC/DC: 8595188125253	
	VS220-20 48V AC/DC: 8595188129411	
	VS220-20 110V AC/DC: 8595188129428	
	VS220-20 230V AC/DC: 8595188121392	
VS425	VS440	VS463
VS425-04 24V AC/DC: 8595188129527	VS440-04 24V AC/DC: 8595188129299	VS463-22 24V AC/DC: 8595188129794
VS425-04 48V AC/DC: 8595188129558	VS440-04 110V AC/DC: 8595188129305	VS463-22 230V AC/DC: 8595188121514
VS425-04 110V AC/DC: 8595188160032	VS440-04 230V AC/DC: 8595188121484	
VS425-04 230V AC/DC: 8595188121682		VS463-31 24V AC/DC: 8595188129596
	VS440-22 24V AC/DC: 8595188129787	VS463-31 110V AC/DC: 8595188137904
VS425-13 230V AC/DC: 8595188129473	VS440-22 230V AC/DC: 8595188121477	VS463-31 230V AC/DC: 8595188121507
VS425-22 24V AC/DC: 8595188129541	VS440-31 24V AC/DC: 8595188129572	VS463-40 24V AC/DC: 8595188129589
VS425-22 230V AC/DC: 8595188121675	VS440-31 230V AC/DC: 8595188121460	VS463-40-48V AC/DC: 8595188160612
		VS463-40 110V AC/DC: 8595188140652
VS425-31 24V AC/DC: 8595188129497	VS440-40 24V AC/DC: 8595188129565	VS463-40 230V AC/DC: 8595188121491
VS425-31 48V AC/DC: 8595188137898	VS440-40 110V AC/DC: 8595188138567	
VS425-31 110V AC/DC: 8595188129534	VS440-40 230V AC/DC: 8595188121453	
VS425-31 230V AC/DC: 8595188121668		
VS425-40 24V AC/DC: 8595188129480		
VS425-40 48V AC/DC: 8595188136174		
VS425-40 230V AC/DC: 8595188121651		

## VSM termékek EAN kódjai

VSM220	VSM425
VSM220-02 24V AC: 8595188129817	VSM425-04 24V AC: 8595188129831
VSM220-02 230V AC: 8595188128100	VSM425-04 230V AC: 8595188128155
VSM220-11 24V AC: 8595188129800	VSM425-22 24V AC: 8595188129336
VSM220-11 230V AC: 8595188128094	VSM425-22 230V AC: 8595188128148
VSM220-20 12V AC: 8595188138369	VSM425-31 24V AC: 8595188129824
VSM220-20 24V AC: 8595188128117	VSM425-31 230V AC: 8595188128131
VSM220-20 110V AC: 8595188160223	
VSM220-20 230V AC: 8595188128087	VSM425-40 12V AC: 8595188160049
	VSM425-40 24V AC: 8595188128162
	VSM425-40 230V AC: 8595188128124

## VSK termékek EAN kódjai

VSK-11:	8595188121613
VSK-20:	8595188121606